

榎本酒類株式会社 会社案内



社長ご挨拶 Message from the President



「概念転換」を合言葉に
お役に立つ会社を目指して
日々の努力を重ねております。

代表取締役社長
榎本 一二

明けましておめでとうございます。

本年はわだかまりなく、このご挨拶ができます。長く暗いトンネルにも出口が見えてきました。それにしても、その間の損失の大きさには今更乍ら驚いております。お得意先様・お取引先様も又同様のご苦勞をなさった事と存じます。ご心中お察し申し上げます。

これ迄の事はこれ迄です、さあスタートは、これからです。

ありがたい事に、広く多くの人々に料・飲を非日常空間にて提供する事を、業とする飲食事業業態は、今迄も、これからも、人の日常生活にとって無くてはならない必要不可欠の存在です。

ただ、時代の変遷と共に、その料理の種類、出し方、飲み物の種類、出し方、又供する空間の設け方も変化してきましたし、これからも当然変る事が予測されます。

コロナ禍の3年間で契機となり、人の行動様式の変様も伴い、その振幅は大きいと云はれております。

新しい時代の扉を開くのは誰れなのかそしてそれはいつなのか、今は分かりませんが、注意深くマーケットを俯瞰していれば、兆候が見えてきます。

弊社のやるべき事は、お役に立つ情報を集め、伝達する事であり、最も大切だと思っております。

益々お客様との結びつきを密にしなければなりません。ポストコロナ、お客様のご繁榮と弊社の充実を期し本年を再スタート元年として、全社員一丸となって努力する所存でございます。

益々のご愛顧衷心よりお願い申し上げます。

会社概要 Company Profile

| | |
|--------|---|
| 本社 | 〒144-0051 東京都大田区西蒲田1-22-20 TEL 03-3755-8111 (代) FAX 03-3755-8100 |
| 関連会社 | 株式会社日本さけネット お台場デリバリーセンター 東京都江東区青海4-3-18 |
| 創業 | 1936年11月1日 |
| 法人設立 | 1954年3月22日 |
| 資本金 | 10百万円 |
| 年商 | 257億5,700万円(2019年1月期) |
| 決算月 | 1月 |
| 役員 | 代表取締役社長 榎本一二 代表取締役 榎本真明 |
| 正社員数 | 87名(2020年4月現在) |
| 事業内容 | 国税局認可による全国清酒、合成酒、焼酎、国産・輸入洋酒、国産・輸入ワイン、調味料、食料品、冷凍食品、チルド食品、果実、米、各種清涼飲料水等の卸・小売販売。及び飲食店経営。 |
| 取り扱い商品 | 取扱商品数：常時20,000点以上 国内・海外のビール、発泡酒：約900種類、世界各地のワイン：約6,500種類。 国産及び輸入有名ウイスキー、ブランデー：約2,500種類。世界各国のリキュール・スピリッツ：約2,400種類。 銘醸品・各地方特産清酒：約2,700種類、国内有名ブランド焼酎：約1,000種類。 清涼飲料水、調味料、冷凍食品、その他各種備品など：約4,000種類。 |
| 主要取引先 | 日本全国：約7,500店(実働ベース) 首都圏の飲食店・料飲店、全国のシティホテル、セレモニーホール、官公庁、航空会社、カラオケチェーン等、日本全国の飲食料飲店舗。 |
| 主要取引銀行 | ①さわやか信用金庫（大森中央支店） ②みずほ銀行（蒲田支店） ③商工中金（本店営業部） ④三井住友銀行（大森支店） ⑤東京三菱UFJ銀行（蒲田駅前支店） ⑥りそな銀行（蒲田支店） ⑦横浜銀行（蒲田支店） |
| 施設概要 | <p>【本社社屋】</p> <ul style="list-style-type: none"> 敷地面積：830㎡ ・建物規模：5階建1棟 事務所面積（2階～5階）：700㎡ ・倉庫面積：363㎡ <p>【お台場デリバリーセンター】</p> <ul style="list-style-type: none"> 敷地面積：6,707㎡ ・建物規模：5階建1棟 事務所面積（2階～5階）：700㎡ ・倉庫面積：10,365㎡ <p>【主要設備】※一部庫内冷暖房完備 生ビール冷蔵庫：147㎡（45坪）、温度帯+5℃ 冷蔵庫：113㎡（34坪）、温度帯+5℃ ワイン保冷庫（2基）：計678㎡（206坪）、温度帯+15℃ 荷役エレベーター（3t 2基） 垂直搬送機（2t 2基） 乗用エレベーター（1基）</p> |

DASH UNIDIS

UNIDISとは、UNIversal DIStributorのことで、榎本酒類の掲げるスローガン。
飲食店・料飲店の繁盛に必要なあらゆるものを提供できる会社でありたいという思いが込められています。

榎本酒類株式会社

東京都大田区西蒲田1-22-20 TEL: 03-3755-8111(代)
<https://enomotonet.com/>

沿革 History

榎本酒類は1936年に、酒屋などの小売販売店に酒類を卸す「卸業」をスタートしました。1973年には、レストランやBarなどの飲食店・料飲店に酒類を卸す「業務用小売業」に進出。その後はこの分野を軸にビジネスを展開し、首都圏エリアの個人店と全国規模のチェーン店を含めて、約7,500軒の取引先をかかえる酒販会社に成長しました。

| | |
|----------|---|
| 1936年 | 榎本只吉が蒲田区下丸子(旧地名)に酒類卸業榎本只吉商店を設立 |
| 1939年02月 | 蒲田区蓮沼に事務所および倉庫を新築移転 |
| 1954年02月 | 資本金を200万円に増資し法人に改組 |
| 1973年10月 | 酒税法の一部改正により、大手量販売料飲店への酒類販売を開始 |
| 1979年 | NEC大型コンピューターを導入し、事務処理の効率化を推進 |
| 1990年 | 広報誌「E-DASH」を創刊 |
| 1997年04月 | 株式会社榎本商店から株式会社榎本に社名変更 |
| 1998年04月 | 羽田デリバリーセンターを開設 |
| 1998年11月 | 新本社社屋竣工 |
| 2001年12月 | 物流体制の強化・確立のために、株式会社日本さけネットの設立に参画 |
| 2002年09月 | 神奈川県デリバリーセンターを開設し、本社、羽田を含めて物流拠点が3カ所となる |
| 2003年08月 | 株式会社日本さけネットが展開するお台場デリバリーセンターの運営会社(株)日本ロジボの設立に参画 |
| 2004年01月 | 株式会社日本さけネット お台場デリバリーセンターを開設 |
| 2004年04月 | 品質管理の強化、業務の効率化のために新しいコンピューターシステムに変更 |

| | |
|----------|--|
| 2005年03月 | 本社、神奈川・羽田デリバリーセンターの物流機能を、全面的にお台場デリバリーセンターに移管 |
| 2005年10月 | 東京美術倶楽部にて第1回商品展示会を開催 |
| 2006年02月 | 創立70周年キャンペーンを開始 |
| 2006年10月 | 東京美術倶楽部にて第2回商品展示会を開催 ホームページを開設 |
| 2007年10月 | 目黒雅叙園にて第3回商品展示会を開催 |
| 2009年10月 | ホテルバシフィック東京にて第4回「酒魂祭」商品展示会を開催 |
| 2009年12月 | 年間売上高150億突破 尚も増進 |
| 2011年10月 | 目黒雅叙園にて第5回商品展示会を開催 |
| 2012年02月 | 中長期 五ヶ年計画発表 |
| 2013年 | 年間売上高200億突破 なおも増進 |
| 2015年10月 | 渋谷ヒカリエにて、日本さけネット 合同商品展示会を開催 |
| 2016年02月 | 創立80周年 |
| 2018年02月 | 目黒雅叙園にて、日本さけネット 合同商品展示会を開催 |
| 2019年01月 | 年間売上高250億円突破 増進中 |

DASH UNIDIS

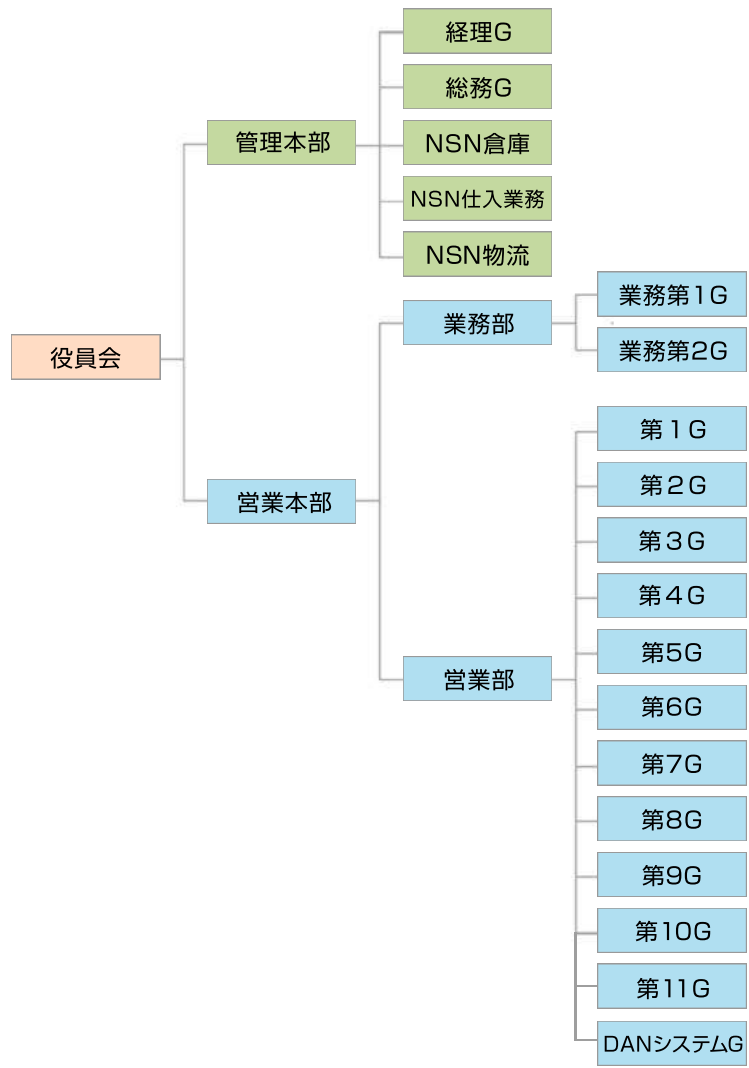
UNIDISとは、UNIversal DIStributorのことで、榎本酒類の掲げるスローガン。
飲食店・料飲店の繁盛に必要なあらゆるものを提供できる会社でありたいという思いが込められています。

榎本酒類株式会社

東京都大田区西蒲田1-22-20 TEL: 03-3755-8111(代)
<https://enomotonet.com/>



組織図 Organization Chart



DASH UNIDIS

UNIDISとは、UNIversal DIStributorのことで、榎本酒類の掲げるスローガン。
飲食店・料飲店の繁盛に必要なあらゆるものを提供できる会社でありたいという思いが込められています。

榎本酒類株式会社

東京都大田区西蒲田1-22-20 TEL : 03-3755-8111(代)
<https://enomotonet.com/>



アクセス Access

本社



東京都大田区西蒲田1-22-20
JR蒲田駅より徒歩15分
TEL: 03-3755-8111(代)
FAX: 03-3755-8100

お台場デリバリーセンター



東京都江東区青海4-3-18
ゆりかもめテレコムセンター駅より
徒歩10分



DASH UNIDIS

UNIDISとは、UNIversal DIStributorのことで、榎本酒類の掲げるスローガン。
飲食店・料飲店の繁盛に必要なあらゆるものを提供できる会社でありたいという思いが込められています。

榎本酒類株式会社

東京都大田区西蒲田1-22-20 TEL: 03-3755-8111(代)
<https://enomotonet.com/>



アクセス Access

自由が丘店



東京都世田谷区
等々力 6-36-12
TEL: 03-3702-8850
FAX: 03-5706-8339

日本橋店



東京都中央区日本橋富沢町10-15
TEL: 03-3662-3721
FAX: 03-3663-6730



DASH UNIDIS

UNIDISとは、UNIversal DIStributorのことで、榎本酒類の掲げるスローガン。
飲食店・料飲店の繁盛に必要なあらゆるものを提供できる会社でありたいという思いが込められています。

榎本酒類株式会社

東京都大田区西蒲田1-22-20 TEL: 03-3755-8111(代)
<https://enomotonet.com/>

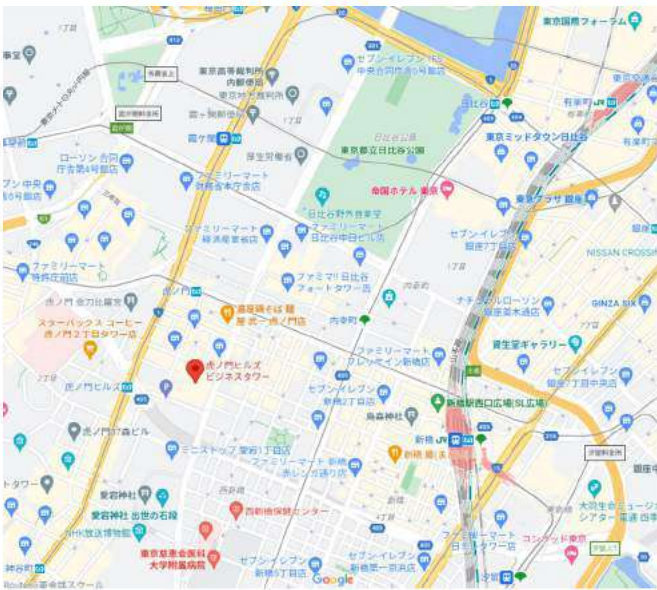


アクセス Access

虎ノ門店



東京都港区虎ノ門1-17-1
虎ノ門ヒルズビジネスタワー3F
虎ノ門横丁内
TEL: 03-6550-9361



DASH UNIDIS

UNIDISとは、UNIversal DIStributorのことで、榎本酒類の掲げるスローガン。
飲食店・料飲店の繁盛に必要なあらゆるものを提供できる会社でありたいという思いが込められています。

榎本酒類株式会社

東京都大田区西蒲田1-22-20 TEL: 03-3755-8111(代)
<https://enomotonet.com/>